

VIGIGRIPPE

Étude de la faisabilité de la valorisation
des données issues des laboratoires départementaux
d'analyses vétérinaires dans le contexte
des maladies respiratoires des bovins



PARTENAIRES DU PROJET

Ce projet est piloté par l'Institut de l'Élevage,
en partenariat avec MSD Santé Animale.



PERSPECTIVES DU PROJET

DÉCRIRE ET INTERPRÉTER DES DONNÉES

Les experts évalueront les caractéristiques de ces données et travailleront à un guide d'interprétation précisant les choix et les limites des analyses. Idèle réalisera une analyse descriptive des données. Une maquette de présentation des résultats sera proposée.

OPTIMISER LA VALORISATION DES RÉSULTATS D'ANALYSE

Un premier travail sera de co-construire, avec les LDA, le groupe d'experts et les vétérinaires praticiens, un document d'accompagnement de commémoratifs types des prélèvements vétérinaires. Ce modèle de recueil des informations indispensables, nécessaires à l'interprétation des données d'analyses permettra une meilleure interprétation des résultats étiologiques. Il devra être réaliste et sera testé par des acteurs de terrain.

DIFFUSER LES RÉSULTATS ET ÉVALUER LE PROJET

Un Webinaire où seront conviés les différents acteurs de la santé animale, et ceux travaillant autour des maladies respiratoires des bovins, permettra de présenter les résultats et les perspectives du projet, mais aussi d'avoir les attentes et les perceptions des participants.

PRODUCTIONS ATTENDUES

Ce projet veut permettre à terme la création d'un site (web, application, logiciel...etc) réunissant :

- des conseils et références sur les maladies respiratoires,
- une analyse dynamique des données étiologiques issues des LDA,
- une interface permettant de faire le lien entre les vétérinaires praticiens et les LDA.

CONTEXTE

Lors d'épisodes respiratoires, il est utile de pouvoir identifier les agents impliqués afin de proposer, vérifier, adapter les protocoles thérapeutiques et de prévention. De nombreuses méthodes d'analyse sont à disposition du praticien. Elles présentent chacune des intérêts et des limites en fonction des conditions de prélèvements, de la situation épidémiologique et des objectifs de l'investigation.

Les laboratoires départementaux d'analyses vétérinaires (LDA) sont les laboratoires de choix des vétérinaires pour investiguer les maladies respiratoires des bovins. Valoriser leurs données permettrait à terme de mieux connaître et de mieux informer sur l'étiologie des maladies respiratoires des bovins.

OBJECTIFS

L'objectif de ce projet est d'évaluer l'intérêt, le besoin et la faisabilité d'un outil numérique d'information et de communication sur l'étiologie des maladies respiratoires des bovins (lait et viande). Ce site regrouperait :

- une section où serait présentée la valorisation des résultats des analyses LDA. Cette section serait mise à jour périodiquement,
- des conseils et des références sur l'étiologie des maladies respiratoires,
- une interface de communication relative aux demandes d'analyses des vétérinaires praticiens vers les LDA partenaires.

DÉMARCHE DU PROJET

CONDUIRE UNE PHASE EXPLORATOIRE

Une première étape consiste à évaluer la faisabilité de la valorisation des données déjà disponibles d'un minimum de 4-5 LDA volontaires. Ces données seront anonymisées et traitées par l'institut de l'Élevage dans le respect de la réglementation sur la protection des données.

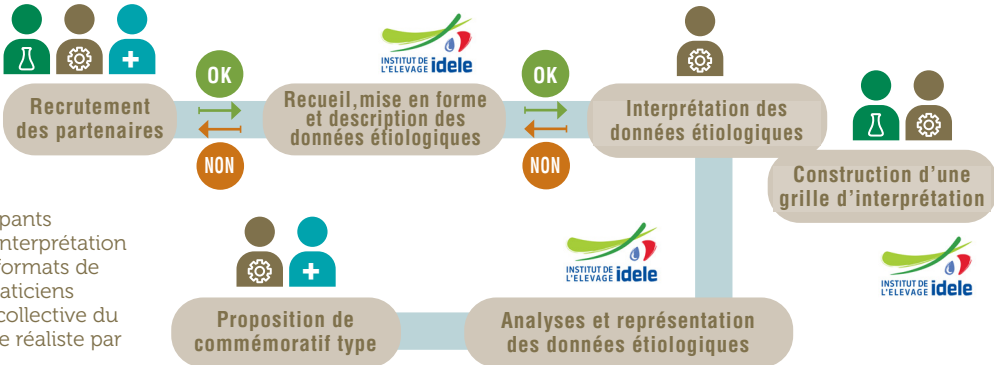
CALENDRIER

Début du projet :
Mai 2022

Fin du projet :
Mars 2023

Un projet en co-construction avec les laboratoires, un groupe d'experts et les vétérinaires praticiens

Chaque participant au projet s'exprimera sur ses besoins, échangera avec les autres participants et coconstruira les outils. Ils participeront à l'interprétation des données analysées et à la validation des formats de présentation des résultats. Des vétérinaires praticiens soutiendront le groupe dans la construction collective du commémoratif type, en veillant à ce qu'il reste réaliste par rapport aux contraintes de terrain.



CONTACTS

Élise Vanbergue : elise.vanbergue@idele.fr - Myriam Doucet : myriam.doucet@idele.fr (Institut de l'Élevage)